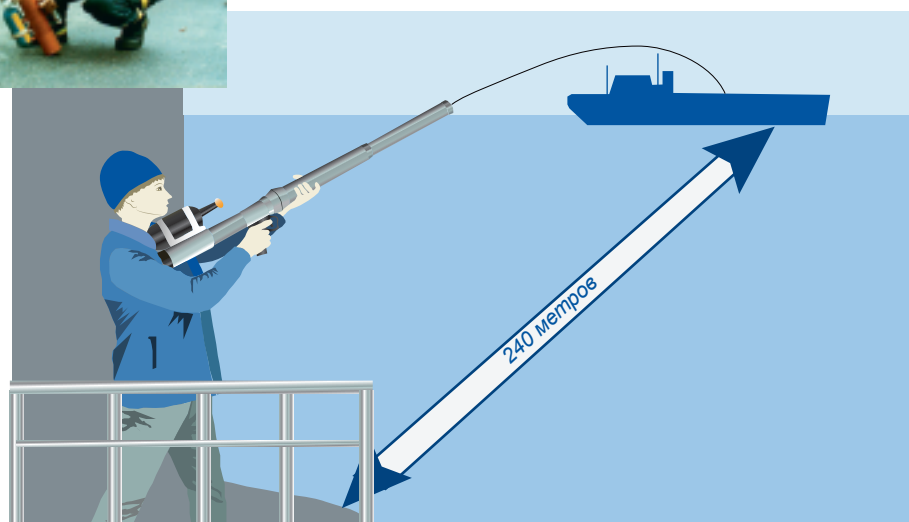




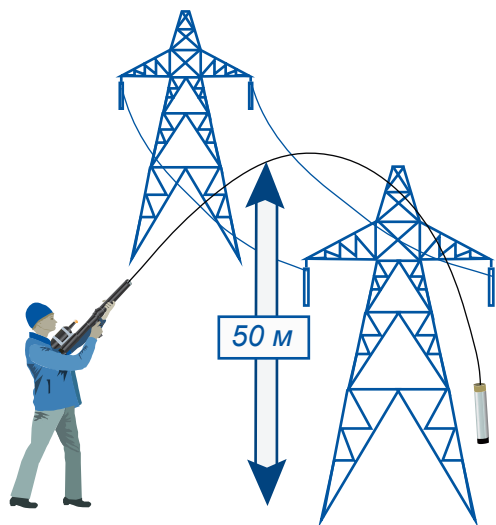
**25 ЛЕТ СОТРУДНИЧЕСТВА ООО НПП «ИСТА» С
ПРОФЕССИОНАЛАМИ В ОБЛАСТИ СПАСЕНИЯ
ИЗ МЧС И ФЛОТА**



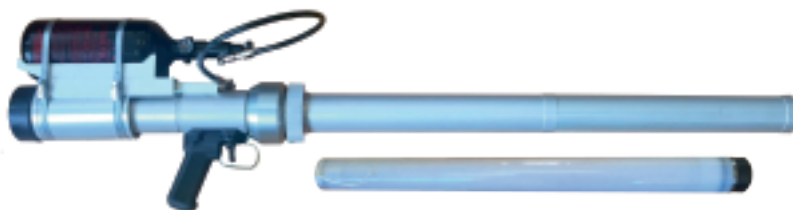
«Санитар-2» - пневматическая пусковое устройство



линемет: «ИСТА-100»



линемет: «ИСТА-150»

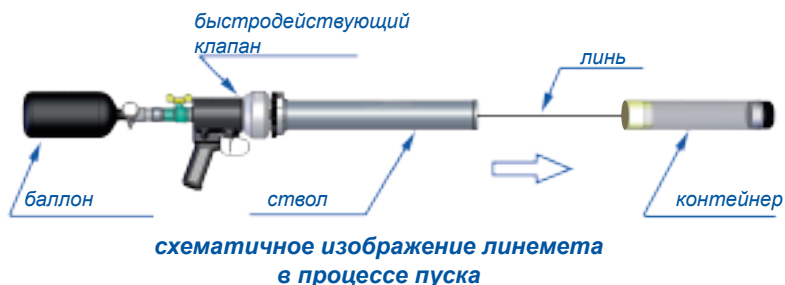


линемет: «ИСТА-240»

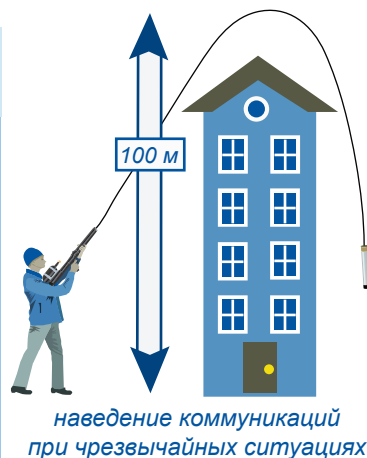
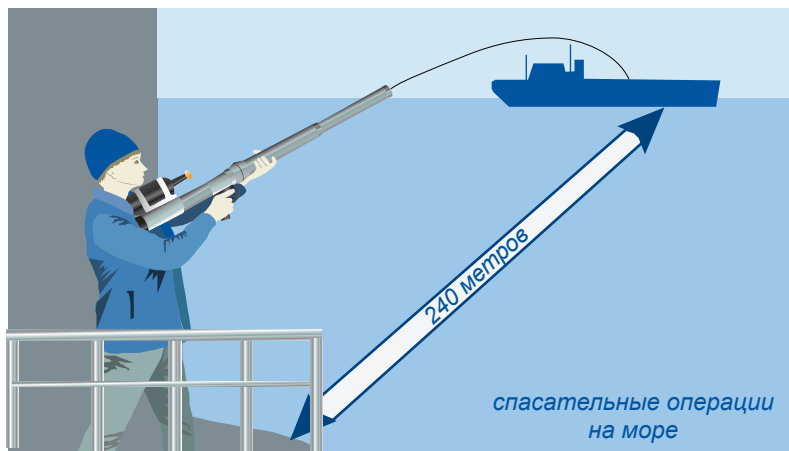
Ситуации, в которых жизнь зависит от лinya, возникают не часто, однако наши линеметы уже спасали жизни людей

Принцип эффективной работы линеметов, разработанных «НПП «ИСТА»

Компания «НПП «ИСТА» изобрела и запатентовала в России, США и Германии **быстродействующий клапан**, созданный на основе СВТ ехнологии, который эффективнее других превращает энергию сжатого воздуха в импульс



Ситуации, в которых не обойтись без линемета



Почему пневматические линеметы «ИСТА»?

- Не требуют особых условий хранения, транспортировки, регистрации
- Минимальные затраты на эксплуатацию
- Покупаете один прибор на 10 лет

Нет пороха! Расходный материал - сжатый воздух. Позволяют тренировать личный состав без ограничения пусков

В пневматическом линемете нет принципа «одна ракета - один пуск». Все узлы многоразовые.

- Безопасность работы

Литье укладывается внутрь контейнера и разматывается при пуске, так что до цели долетает пустой пластиковый контейнер.

Казнозарядная схема и предохранитель исключают несанкционированный пуск

- Точность заброса литья

Остаточная динамика контейнера натягивает литье вдоль траектории полета даже при сильном боковом ветре.

Система гашения отдачи обеспечивает комфортный пуск с плеча, а не с упора

- Удобство использования

Литье и контейнер имеют положительную плавучесть. Литье легко сматывается после пуска и затем после короткой просушки готов к повторному использованию.

Быстрая заправка литья в контейнер с помощью специального устройства, входящего в комплект

Кроме «НПП «ИСТА» никто в странах таможенного союза не производит пневматические линеметы для профессионального спасения

Заправка баллонов сжатым воздухом: от портативного компрессора, от штатного компрессора на судне, в пожарной части.

Линеметы ИСТА прошли все стадии типового одобрения в сотрудничестве с головными организациями, а каждый прибор, имеющий заводской номер, проходит инспектирование РМРС



Пневматические линеметы «ИСТА-100» и «ИСТА-150»

«ФИЛИН-2» - дальность заброса контейнера с линем - 100м



«ИСТА-150» - дальность заброса контейнера с линем - 150м



ПРИМЕНЕНИЕ: наведение коммуникаций через реки и каналы, со здания на здание, через высоковольтные линии, спасательные работы на воде и т. д.

В состав комплекта входит:

- пусковое устройство
- редукционный клапан+манометр
- 2 метательных снаряда (100 и 150м)
- переходной штуцер для зарядки баллона
- пневмоукладчик линя
- ящик упаковочный
- руководство по эксплуатации



Параметр	ИСТА-100	ИСТА-150
Длина в снаряженном состоянии, мм	890	1125
Вес, кг	3,6	4,1
Дальность метания линя, м	100	150
Прочность линя, кН	2,2	
Количество пусков без дозаправки	15	5
Рабочее давление в баллоне, мПа	20,7	
Емкость баллона, л	0,77	

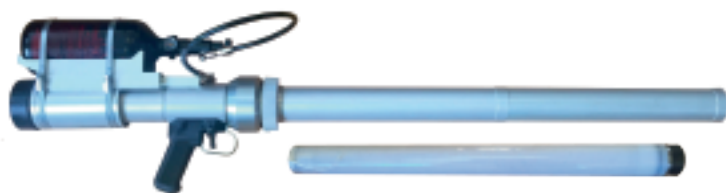
Пневматическое пусковое устройство «Санитар»



ПРИМЕНЕНИЕ: метание летающих инъекционных шприцов типа «ИСТА» для гуманного обездвиживания животных (дистанционной анестезии и вакцинации).

Длина, мм	815
Вес, кг	2,7
Дальность метания шприца, м	30
Объем шприца, мл	до 6,5
Проходной диаметр ствола, мм	21
Рабочее давление в баллоне, мПа	20,7
Кол-во пусков от одной заправки баллона	>50

Пневматическое пусковое устройство «ИСТА-240»



«ИСТА-240» - единственный пневматический линемет на рынке, соответствующий требованиям Международной Конвенции спасения на море и допускающий комфортный пуск с плеча.

Действующий **СТО РМРС 13.03460.314** от 04.10.2013

- На каждом баллоне сжатого воздуха выбита маркировка с датой ближайшей поверки (обычно через 5 лет после изготовления)

На каждую партию прочного линя из ткани «Дайнемо» есть Сертификат РМРС (форма 6.5.30)

Длина в снаряженном состоянии, мм	1185
Вес, кг	7,6
Дальность метания прочного линя, м	240
Прочность линя, кН	2,2
Количество пусков без дозаправки	4
Рабочее давление в баллоне, мПа	20,7
Емкость баллона, л	0,77

В состав комплекта входит:

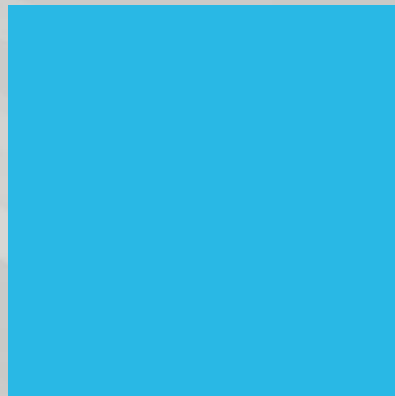
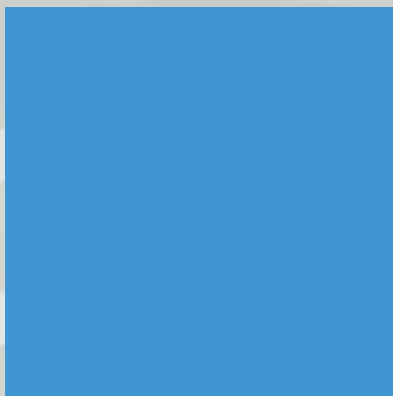
На каждое изделие выдается индивидуальный Сертификат РМРС по форме 6.5.30

- Устройство «ИСТА-240» введено в таблицу снабжения ВМФ



- пусковое устройство
- редукционный клапан+манометр
- 4 метательных снаряда (260м)
- переходной штуцер для зарядки баллона
- пневмоукладчик линя
- ящик упаковочный
- руководство по эксплуатации
- действующие сертификаты РМРС





Контакты:



195220, Санкт-Петербург, ул. Гжатская, д. 27А



8 (812) 294-84-48; 8-812-456-04-53



ista@ista-pneumatics.ru

